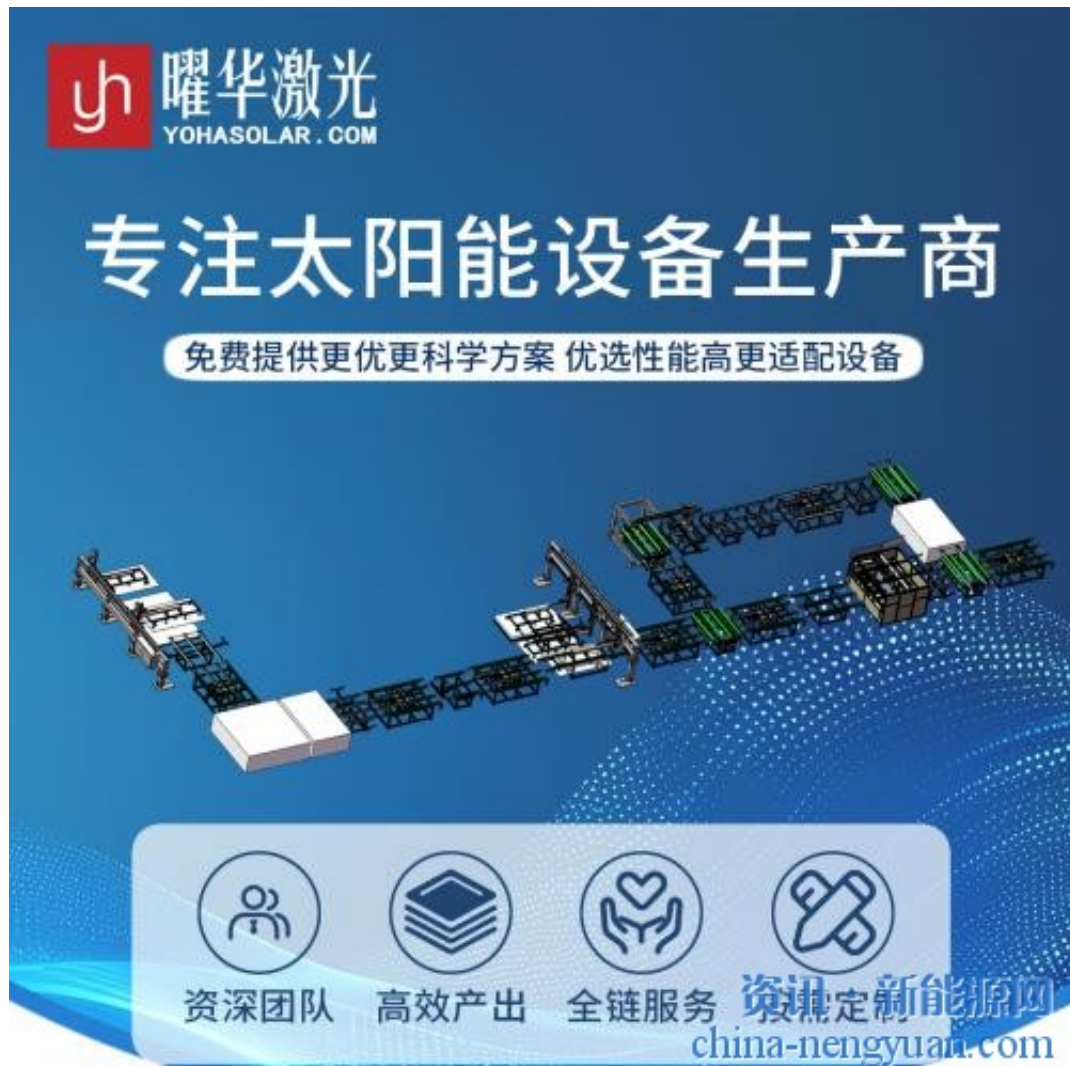


50MW 光伏组件生产线设备投资分析



在全球“双碳”战略深入推进下，光伏产业迎来持续增长红利，光伏组件作为新能源装机核心产品，其生产线布局成为企业切入新能源赛道的重要抓手。曜华激光凭借在激光技术领域的积累与新能源产业布局远见，针对 50MW 光伏组件生产线的核心设备投资进行精准拆解，为行业布局提供轻量化参考。

一、核心设备投资：200 万元聚焦关键生产环节

50MW 光伏组件生产线的设备投资核心聚焦于保障产品质量与生产效率的关键环节，总设备投资约 200 万元，主要覆盖核心生产与质控设备：

- 核心工艺设备：精选高性价比的电池片分选机、小型串焊机、经济型层压机等关键设备，满足组件基本生产流程，兼顾效率与成本控制。
- 质控检测设备：配置基础款 EL/IV 检测设备、绝缘耐压测试仪等，确保产品符合行业基础标准，规避质量风险。
- 辅助配套设备：搭配简易玻璃上料装置、接线盒焊接工具等，以精简配置实现生产流程闭环，降低非核心设备投入。

二、设备投资成本优化：曜华激光核心优势

（一）成本控制关键因素

- 设备选型聚焦：摒弃冗余功能，优先选择核心功能达标、性价比突出的设备型号，减少非必要配置支出。
- 技术集成赋能：依托曜华激光在激光加工领域的技术积累，优化设备适配性，减少设备间调试与兼容成本。
- 资源整合能力：通过批量采购、战略合作供应商等方式，压缩设备采购溢价，进一步降低投入。

（二）曜华激光独特优势

- 技术复用：将激光切割、焊接等成熟技术融入组件生产设备适配，提升设备利用效率，减少专项设备研发投入。
- 精益配置：根据 50MW 产能的实际生产需求，精准匹配设备规格与数量，避免设备闲置与产能浪费。
- 成本聚焦：集中资金投入核心生产与质控设备，通过简化辅助设备配置、优化生产流程，实现整体设备投资的轻量化控制。

三、行业前景与企业布局价值

当前光伏组件市场

需求持续旺盛，叠加技术迭代推动产品性

价比提升，50MW光伏组件生产线

的轻量化设备布局，能帮助企业以低门槛切入新

能源赛道。曜华激光此次聚焦核心设备的轻量化投资模式，既响应了国家“双碳”战略号召，又能依托自身技术优势控制初期投入风险，为后续产能拓展与市场布局奠定基础。随着光伏产业的持续升温，轻量化、高效率的生产线布局将成为中小企业切入赛道的优选方案，曜华激光也将凭借技术与成本优势，在新能源领域开辟新的增长空间。

原文地址：<http://www.china-nengyuan.com/news/237050.html>